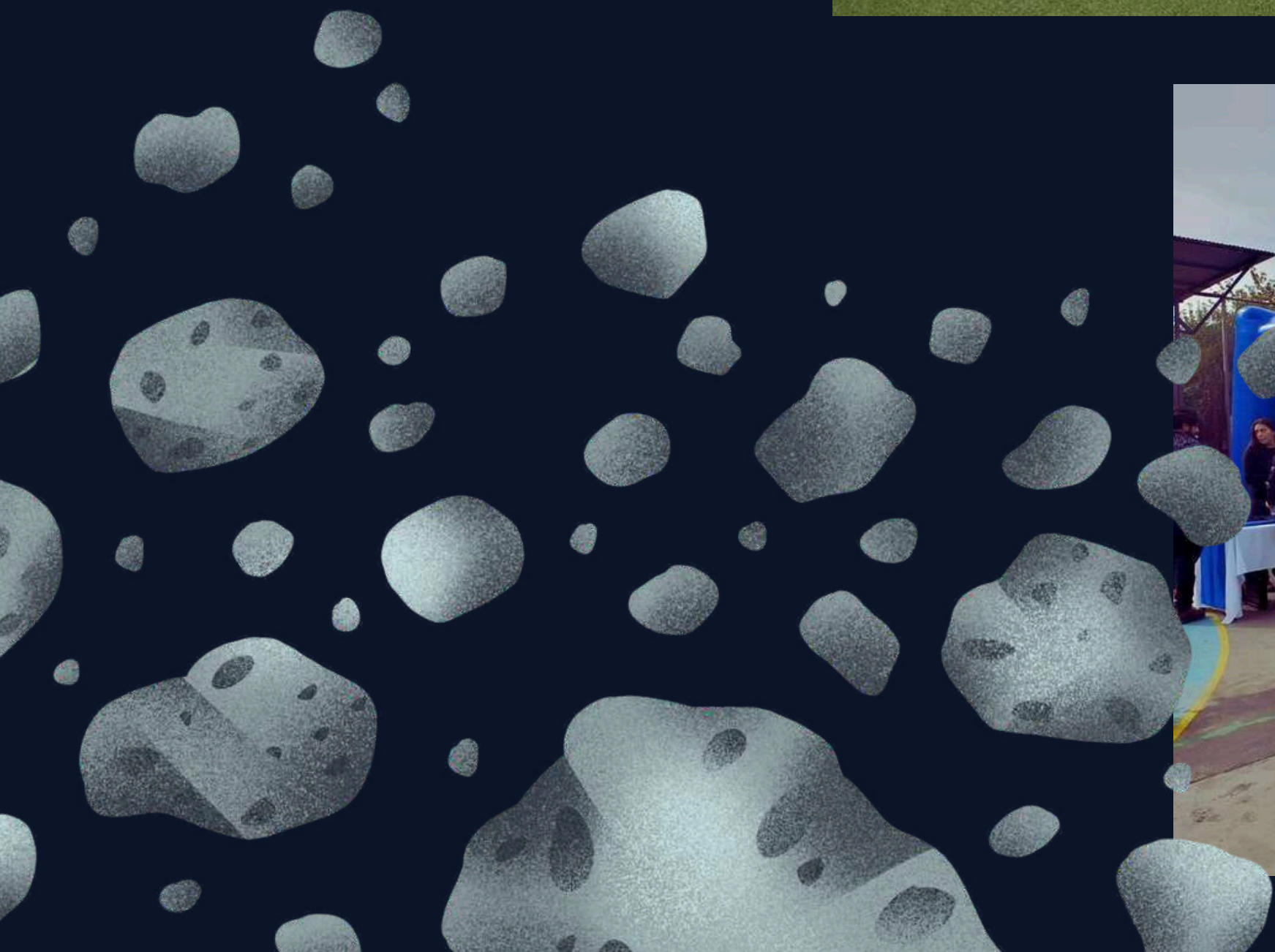


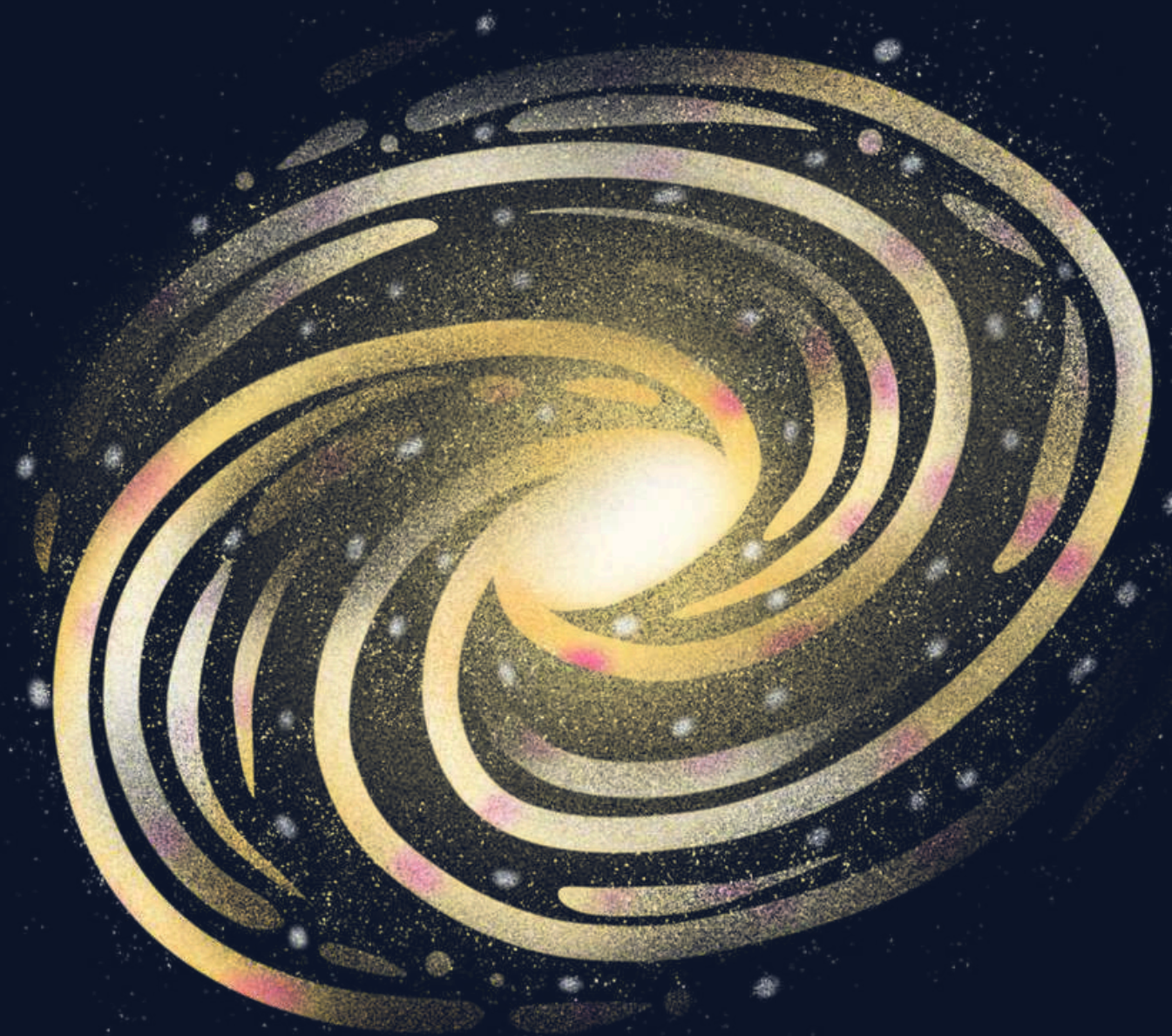


TECNOLOGÍA E INNOVACIÓN EN TU COLEGIO

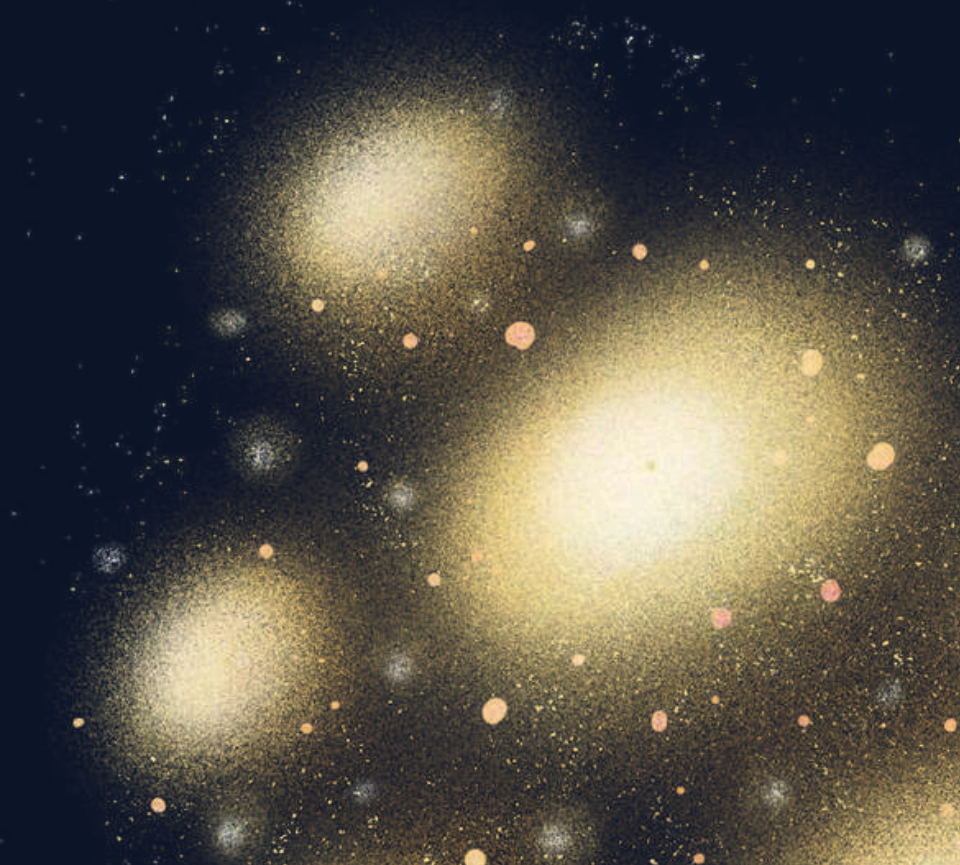
**PLANETARIO 3D**

**GIRA 2026**





# **PROPUESTA TÉCNICA PEDAGÓGICA**

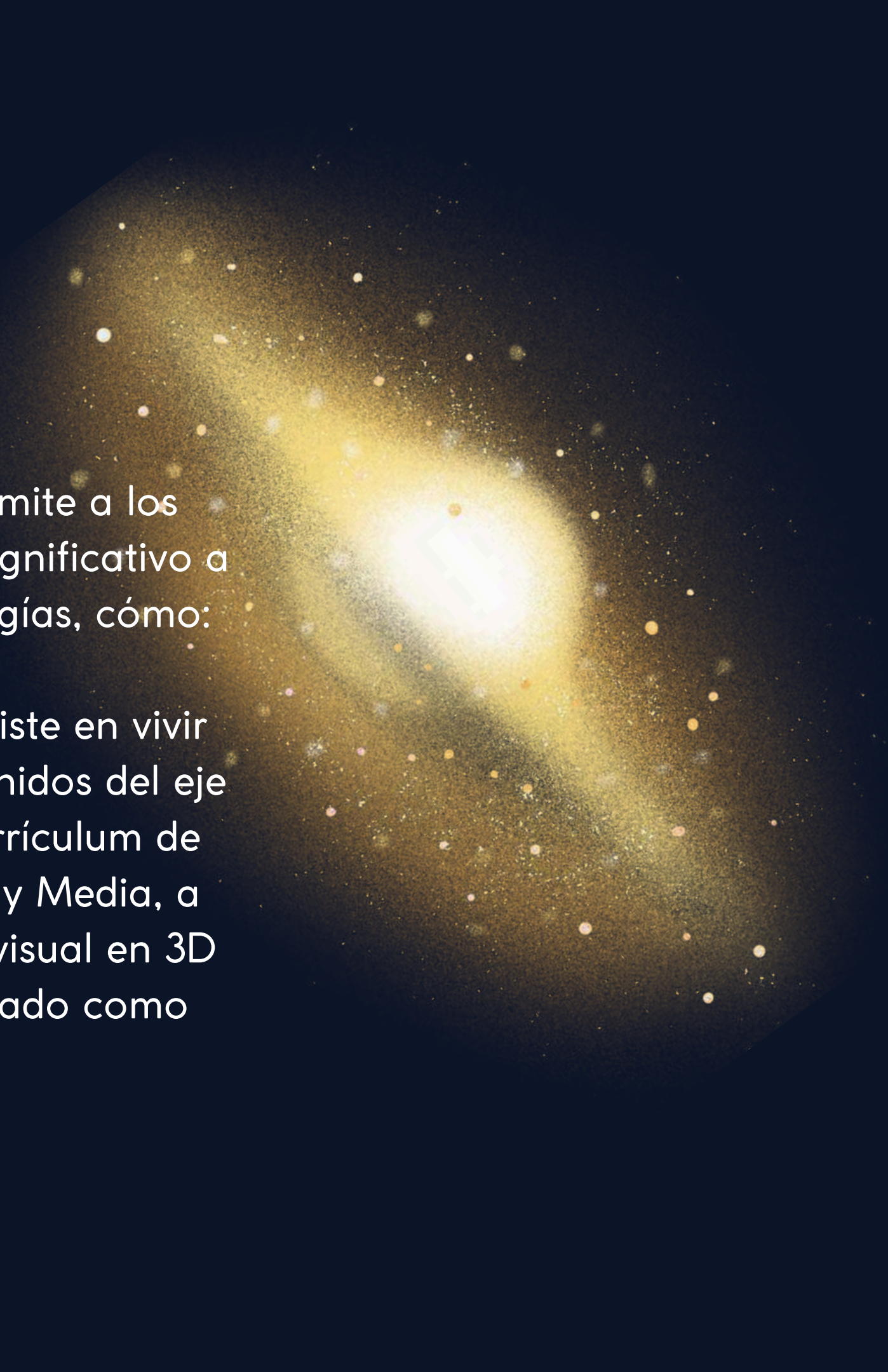
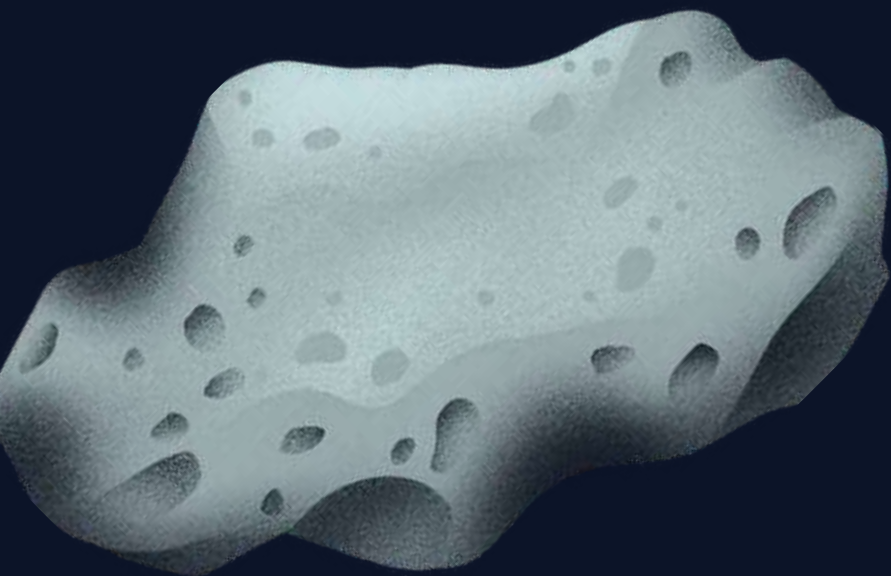




## DESCRIPCIÓN

Planetario Móvil 3D es un taller que permite a los estudiantes experimentar un aprendizaje significativo a través de la utilización de Nuevas Tecnologías, cómo:

**Proyección Audiovisual en 3D.** Esta consiste en vivir empíricamente la transmisión de los contenidos del eje Ciencias de la Tierra y el Universo del currículum de Ciencias Naturales de Enseñanza Básica y Media, a través de la proyección de material audiovisual en 3D dentro de un DOMO que está caracterizado como observatorio astronómico.



# CIENCIAS DE LA TIERRA Y EL UNIVERSO

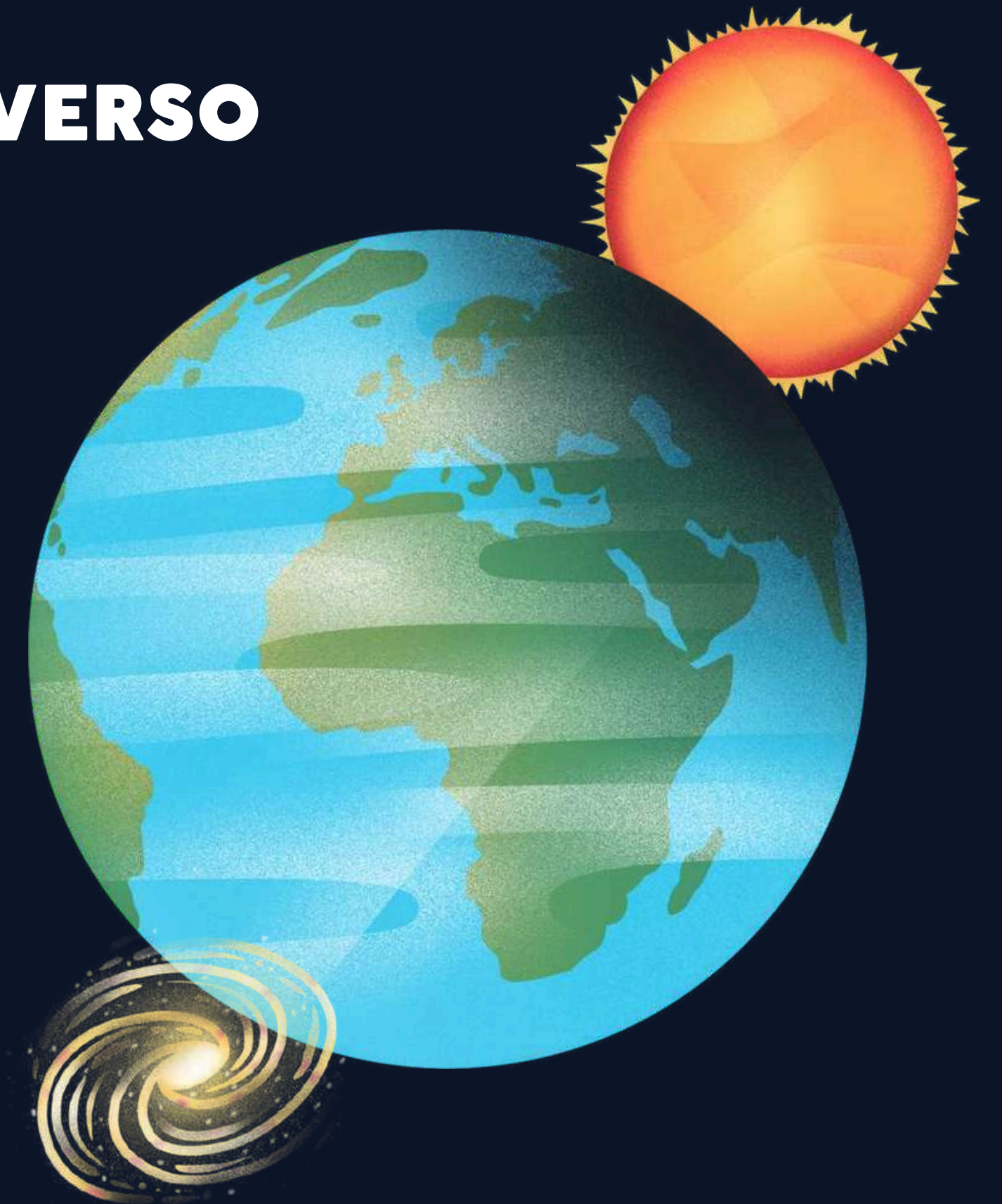
## EJE CURRICULAR

Este eje trata sobre los fenómenos de la Tierra y el modo en que esta se relaciona con el Universo. En este marco, se espera que los alumnos conozcan el tiempo atmosférico, las capas de la Tierra y sus movimientos, y que sean capaces de relacionarlos con los sismos, volcanes y tsunamis.

Se considera esencial la formación de hábitos de prevención ante eventos sísmicos, debido a las características de nuestro país.

También se busca que los estudiantes aprendan sobre la formación y las características del suelo, su importancia para el sustento de la vida sobre la Tierra y las variables asociadas a la erosión. Asimismo, se estudian los componentes del Sistema Solar, los movimientos de la Tierra y su impacto en los ciclos de la vida.

Estas materias se tratan con una perspectiva científica, que involucra exploración, uso de modelos y experimentación, procurando que los alumnos perciban la interrelación entre los fenómenos estudiados.



# ESTA EXPERIENCIA EDUCATIVA CONTEMPLA:

## Introducción

Se explica lo que van a ver los estudiantes.

Una experiencia educativa sin igual que no solo te lleva en un viaje fascinante a través del tiempo y el espacio, explorando el universo desde todos los ángulos. Las estrellas cobran vida y la ciencia se convierte en una vivencia única, brindando a los estudiantes una comprensión profunda del cosmos.

Además se promueve la sana convivencia escolar mediante nuestro recreo virtual

## Proyección

Audiovisual multimedia en 3D.

Nuestro proyecto busca enriquecer el aprendizaje mediante tecnología educativa de vanguardia. Al proyectar contenido en 3D estereoscópico dentro del colegio. Estamos comprometidos en proporcionar esta infraestructura pedagógica innovadora para impulsar el conocimiento directamente en las aulas.

## Evaluación

Larealizaráelestablecimiento de manera particular.





## VENTAJAS

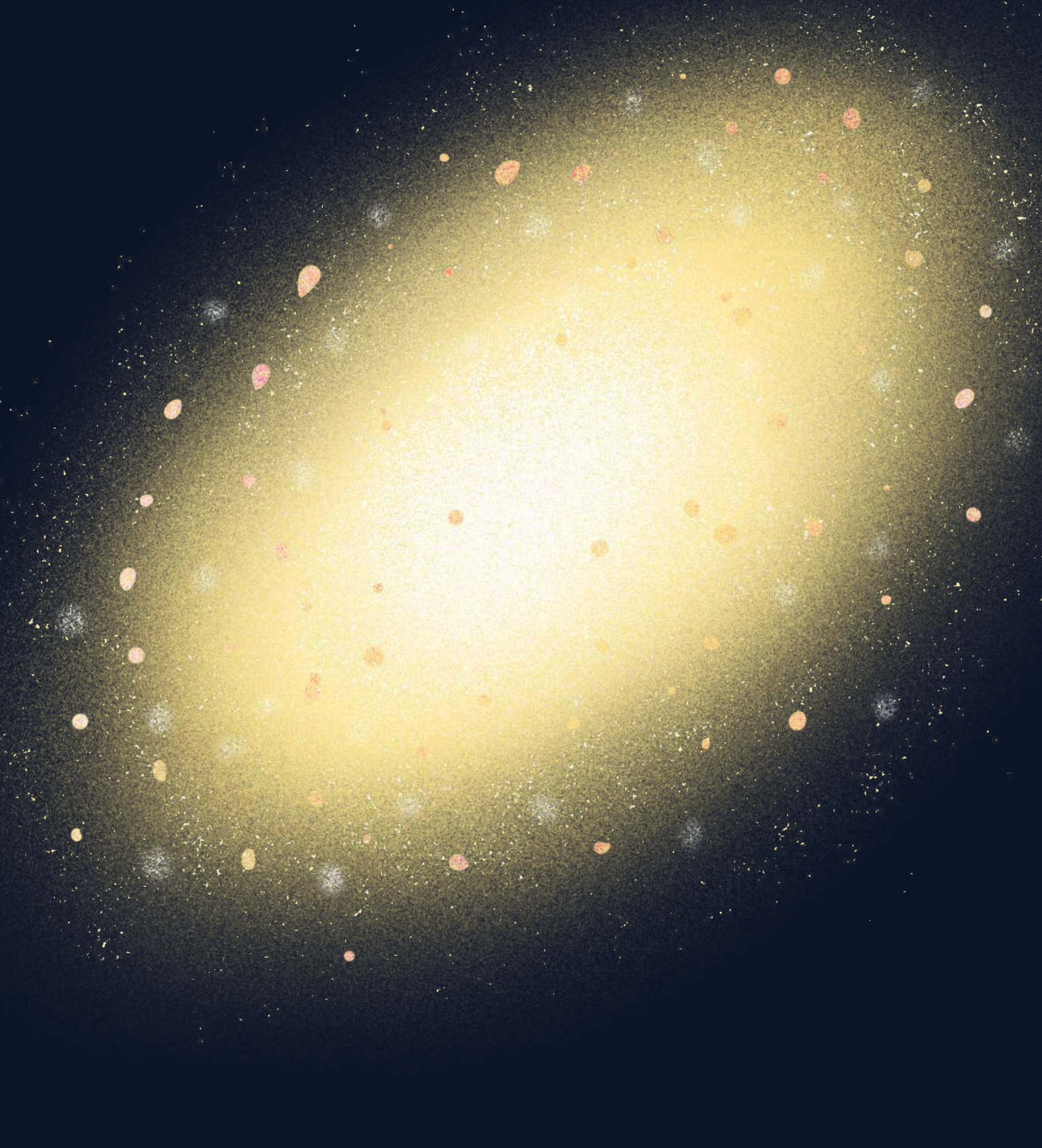
La tecnología 3D en educación ofrece ventajas significativas. Los estímulos 3D se alojan en la memoria sensorial, facilitando la retención a largo plazo. Estudios muestran tasas de aprendizaje superiores a la enseñanza tradicional. Los audiovisuales en 3D cautivan a alumnos y profesores, ofreciendo una experiencia realista y adaptada a diferentes niveles educativos.

La ventaja de proyectar audiovisuales en 3D estereoscópico en el propio colegio le da un valor añadido extra, que permite que los alumnos y profesores no se desplacen a salas de cine y/o Planetarios, con el sabido inconveniente de organización, manejo disciplinario, logística y recursos humanos disponibles.



# OBJETIVOS

- 01.** Despertar en los estudiantes el interés por observar el cielo.
- 02.** Conocer nuestra situación en el universo.
- 03.** Conocer en la práctica aspectos del currículum relacionados con el sistema solar, el universo, los planetas y sus movimientos, coordenadas geográficas y estelares, etc.
- 04.** Proporcionar al alumno espacios de aprendizajes concretos y significativos a través de la experiencia visual, utilizando tecnologías (tics) disponibles para el apoyo de la asignatura de ciencias del currículum nacional.





## **HABILIDADES A DESARROLLAR**

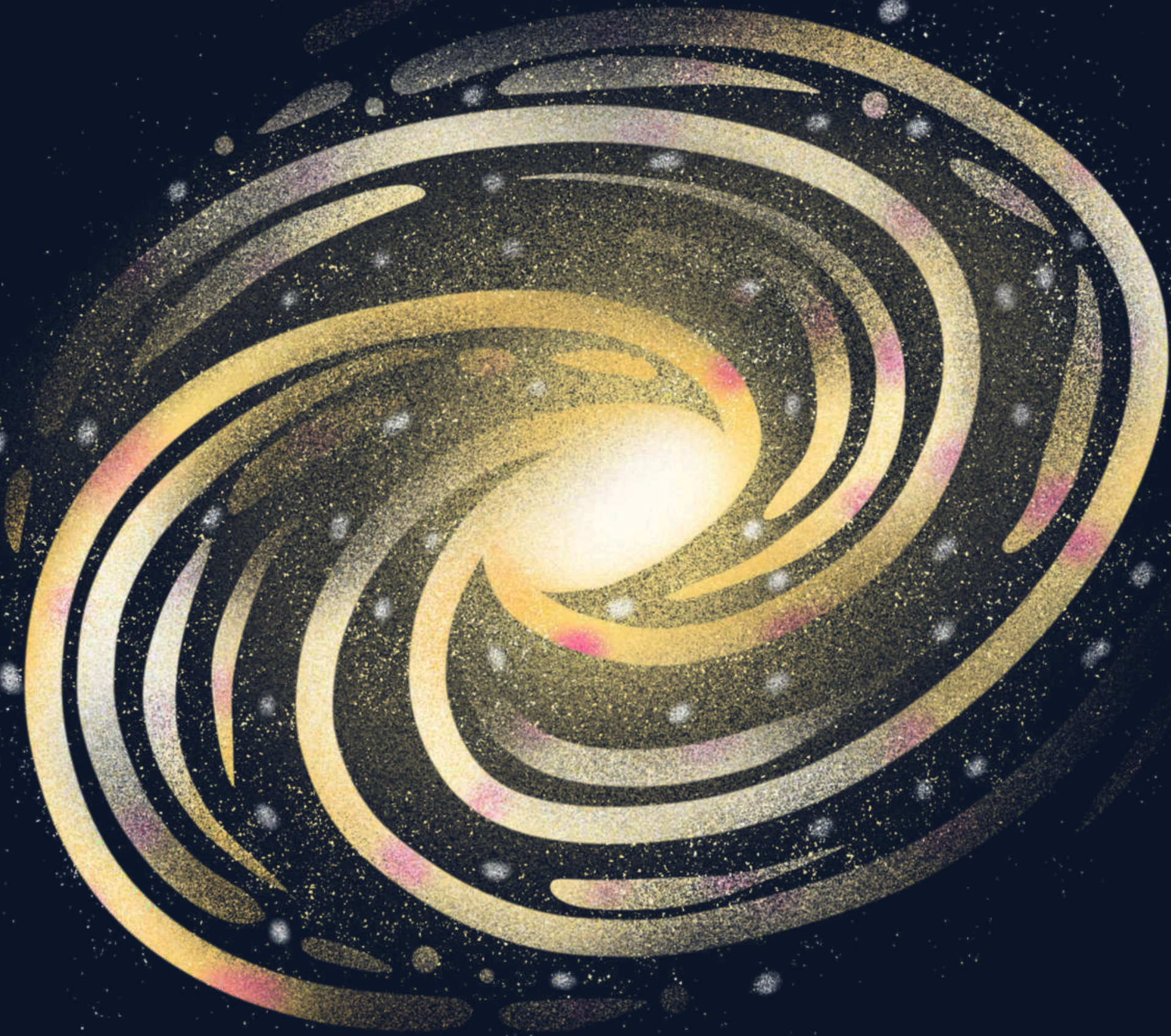
Los estudiantes deberán involucrarse de forma directa con el mundo que los rodea, desarrollando habilidades como la observación, la formulación de preguntas, la manipulación, la inferencia y la predicción. En esta línea, se pretende que sean capaces de conocer, descubrir y razonar acerca de su entorno. En los primeros años, se enfatiza la habilidad de la observación, la que se desarrolla de forma guiada. Luego se progresa hacia las predicciones y las inferencias y a la facultad de seleccionar preguntas de investigación, aspectos que deberán desarrollarse de forma más autónoma





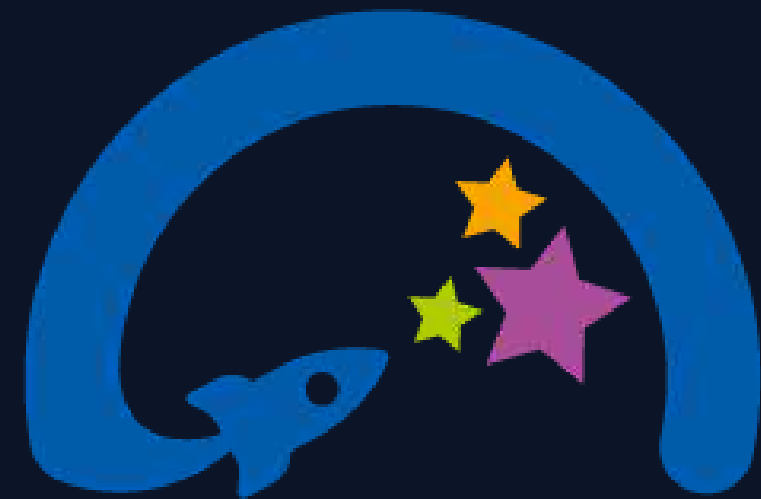
# ESPECIFICACIONES TÉCNICAS

- **01.** Altura Domo 4 metros de alto.
- **02.** Espacio ideal 9 x 9 metros.
- **03.** Importante. Punto de corriente de energía 220 Volt.
- **04.** Lugar de instalación abierto o cerrado dependiendo del clima.
- **05.** Enviar video del espacio que sea factible para instalar.
- **06.** Llevamos lentes 3D.
- **07.** Llegamos 1 hora antes para el montaje.



+56937873413

[www.planetario3d.cl](http://www.planetario3d.cl)



**Mundo 3D**  
PLANETARIO